

---

## Information zur Versendung von Spendersamen

Gerne unterstützen wir Sie bei der Erfüllung Ihres Kinderwunsches!  
Dazu kooperieren wir deutschlandweit mit diversen Kinderwunschzentren.

Aufgabe der Berliner Samenbank GmbH (BSB) ist es, geeignete Samenspender für die Spendersamenbehandlung im Rahmen einer Kinderwunschbehandlung zu rekrutieren. Nur etwa 8% der Männer, die sich als Samenspender bewerben, werden vertraglich in unsere Kartei aufgenommen. Die Aufnahme eines Bewerbers erfolgt aufgrund besonders hoher Samenqualität sowie aufgrund seines Profils und unter der Voraussetzung, dass weder beim Spender selbst noch innerhalb seiner Familie erhebliche Stoffwechsel- und / oder Erbkrankheiten aufgetreten sind. Durch wiederholte Screenings werden Infektionen wie z.B. HIV (AIDS), Hepatitis, Chlamydien, Syphilis und Gonorrhoe (Tripper) ausgeschlossen. Weitere, z.B. molekulargenetische Untersuchungen können aufgrund bestimmter Fragestellungen der Empfänger auf eigene Kosten durchgeführt werden. Jede zur Kinderwunschbehandlung freigegebene Probe ist qualitätskontrolliert und nach mindestens 6-monatiger Quarantänelagerung infektiionsfrei.

Gerne erstellen wir für Sie Ihre individuelle Spendervorauswahl, die wir Ihnen per E-Mail oder postalisch zukommen lassen. Dazu benötigen wir folgende Angaben von Ihnen:

- 1) Ausgefüllte Tabelle von Seite 3 des Infomaterials
- 2) Fotos von Ihnen bzw. Fotos von Personen, an denen wir uns bzgl. der Gesichtszüge des Spenders optisch orientieren sollen (Familienmitglieder...)
- 3) Den CMV-Immunistatus (IgG und IgM) der Empfängerin der Samenproben, der im Kinderwunschzentrum / beim Gynäkologen oder Hausarzt durch eine Blutentnahme ermittelt werden kann (*CMV: Cytomegalievirus*);  
ist bei lesbischen Paaren eine spätere Schwangerschaft der Partnerin mit demselben Spender gewünscht, ist es ratsam, den CMV-Status der Partnerin gleich mitbestimmen zu lassen

Ihre Spendervorauswahl enthält Angaben zur Blutgruppe des Spenders, seiner Augen- und Haarfarbe, Körpergröße, Gewicht und Statur sowie zu seinem Beruf und seinen Interessen. Bei heterosexuellen Paaren wird zudem ein physiognomischer Abgleich mit dem Partner vorgenommen. Von einigen Spendern ist es zusätzlich möglich, vor Ort in der BSB Baby- und Kinderfotos einzusehen. Möchten Sie von favorisierten Spendern erweiterte Angaben in Form einer charakterlichen Selbsteinschätzung erhalten, ist dies ebenfalls gegen eine Gebühr möglich (s. Kostenaufstellung).

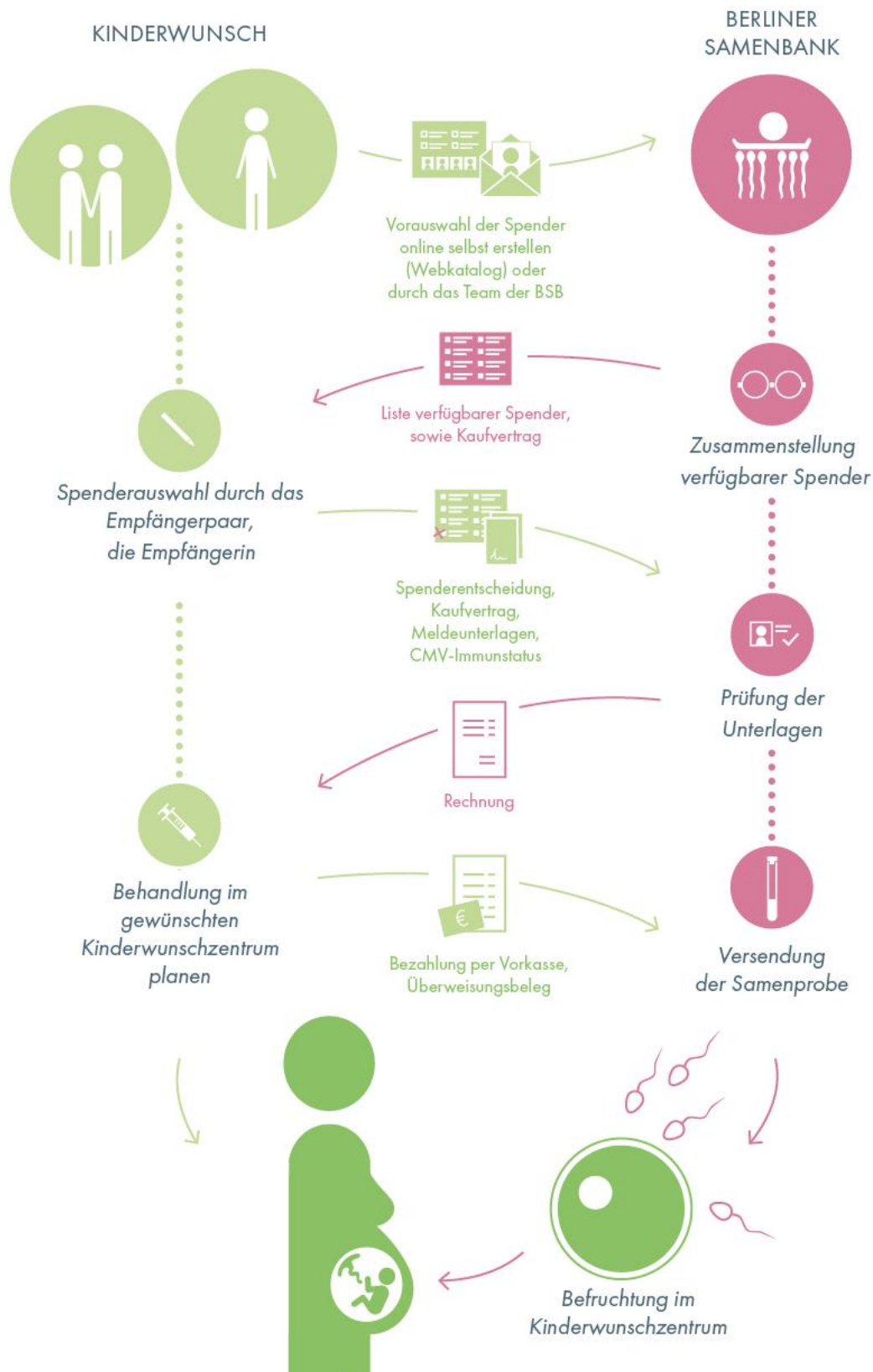
Haben Sie sich für einen Spender entschieden, senden Sie bitte die unterschriebene Spenderauswahl an uns zurück und erhalten daraufhin die Rechnung, die bis zum Versand der Proben beglichen sein muss. Der Versand wird durch die BSB in Absprache mit Ihrem Kinderwunschzentrum organisiert. Bevor die Samenproben an Ihr Kinderwunschzentrum versendet werden können, muss der unterschriebene Kaufvertrag vorliegen. Das entsprechende Dokument stellen wir Ihnen zur Verfügung.

Um den Personenstand der ledigen Empfängerin der Samenproben nachzuweisen, ist es erforderlich, dass diese eine **erweiterte Meldebescheinigung** einreicht. Die erweiterte Melderegisterauskunft erhalten Sie bei Ihrer zuständigen Meldebehörde (Einwohnermeldeamt). Verpartnerte oder verheiratete Paare reichen stattdessen bitte ihre **Lebenspartnerschafts- oder Eheurkunde** in Kopie ein.

Sofern der Kaufvertrag vorliegt und der Rechnungsbetrag beglichen wurde, kann der Versand der gewünschten Anzahl an Samenproben von uns organisiert werden. Eine **Samenprobe** ist jene Menge an Spendersamen, die für eine Inseminationsbehandlung benötigt wird. Die Proben werden tiefgekühlt in einem speziellen Behälter direkt an das behandelnde zugelassene Kinderwunschzentrum geschickt. Da statistisch gesehen mehr als ein Behandlungszyklus zum

Erreichen einer Schwangerschaft erforderlich sein wird, ist es ratsam, Proben für mehrere Behandlungen zu bestellen. Sprechen Sie die Bestellmenge ggf. mit Ihrem behandelnden Arzt / Ihrer behandelnden Ärztin ab. Es ist jedoch auch möglich, einzelne Proben zu beziehen.

Folgende Graphik fasst für Sie noch einmal alle Schritte zusammen:



**Behandelnde Kinderwunschpraxis:**

---

---

---

Merkmale	Empfängerin	ggf. Partner / Partnerin / Wunschmerkmale des Spenders
Nachname, Vorname; Geburtsdatum		
Augenfarbe		
Haarfarbe		
Körpergröße		
Gewicht		
Ethnische Herkunft*		
Beruf*		
Hobbys / Interessen*		
Sonstiges*	Gerne können Sie formlos weitere Kriterien separat beilegen, die Ihnen bei der Spenderauswahl wichtig sind!	

\*Diese Merkmale bitte nur dann mitteilen, wenn sie bei der Spenderauswahl berücksichtigt werden sollen.

**Adresse Empfängerin/Paar:**

**Straße, Hausnummer**

**PLZ, Ort**

**Telefonnummer(n)**

**E-Mail-Adresse(n)**

Aktueller **CMV Immunstatus (IgG+IgM)**  
der Empfängerin als Befundkopie:

☐ liegt bei

☐ wird nachgereicht

**Kaufvertrag:**

☐ liegt bei

☐ wird nachgereicht

Kopie **Eheurkunde/Lebenspartnerschaftsurkunde**  
**/Erweiterte Meldebescheinigung:**

☐ liegt bei

☐ wird nachgereicht

Wie sind Sie auf uns aufmerksam geworden? \_\_\_\_\_

Wie wichtig sind Ihnen folgende Kriterien bei der Auswahl der Samenbank? (1=nicht wichtig 10=äußerst wichtig)

	1	2	3	4	5	6	7	8	9	10
Probenqualität										
Individuelle Spenderauswahl										
Persönliche Betreuung										
Preisvergleich										

Hiermit bestätige ich / bestätigen wir, dass mich / uns die Berliner Samenbank GmbH über meine / unsere angegebene E Mail-Adresse(n) auch in unverschlüsselter Form kontaktieren darf und dass nur ich / wir Zugriff auf diese habe(n).

**Ort, Datum**

**Unterschrift (Empfängerin)**

**Unterschrift (Partner/in)**

**Wir bitten Sie, mit der vorbereitenden Behandlung für die Kinderwunschbehandlung erst dann zu beginnen, wenn Sie von uns den bestätigten Versandtermin für Ihre Proben erhalten haben bzw. die Proben in Ihrem Kinderwunsch eingetroffen sind.**

**Vor Versendung der Proben stellen wir die folgenden Kosten inkl. MwSt. in Rechnung:**

- |  |                      |
|--|----------------------|
| ▪ Grundgebühr für Inseminationen<br><i>gültig für den Bezug von 10 Samenproben ODER für 2 Jahre</i>                                  | 2150,00 €            |
| ▪ Grundgebühr für IVF- / ICSI-Behandlungen<br><i>gültig für den Bezug von 5 Samenproben ODER für 2 Jahre</i>                         | 1000,00 €            |
| ▪ je Samenprobe  | 250,00 €             |
| ▪ Versandgebühr innerhalb Deutschlands<br>oder<br>Versandgebühr innerhalb Berlins  | 250,00 €<br>150,00 € |
| ▪ erweiterte Spenderprofile (charakterliche Selbsteinschätzung etc.)   | 150,00 €             |
| ▪ Folgegrundgebühr<br><i>nach Ablauf der ersten Grundgebühr oder wenn eine Behandlung<br/>für ein Geschwisterkind gewünscht wird</i> | 1000,00 €            |
| ▪ Reservierung von 5 Samenproben für 6 Monate  | 300,00 €             |
| ▪ überarbeitete Spendervorauswahlliste innerhalb eines Jahres  | 100,00 €             |

Bitte beachten Sie, dass in Ihrem behandelnden Kinderwunschzentrum noch Kosten für die Insemination oder IVF- / ICSI-Behandlung, Sonographien und Medikamente hinzukommen.

Sollte nach einigen Behandlungen keine Schwangerschaft eingetreten sein, können Sie auf Wunsch einen neuen Spender Ihrer Vorauswahlliste auswählen. Bitte beachten Sie, dass die BSB GmbH nicht garantieren kann, dass für alle Inseminationen Proben desselben Spenders vorrätig sind.

**Bei Veränderung der Sekundärkosten (z.B. Sachkosten, Verbrauchsmaterialien) können sich jederzeit die Preise verändern.**

Die Spenderidentität für auskunftsberechtigte Personen (Spenderkinder) wird im Rahmen des *Samenspenderegistergesetzes (SaRegG)* für 110 in einem Zentralregister beim *Deutschen Institut für Medizinische Dokumentation und Information (DIMDI)* verwahrt. Eine Herausgabe der Spenderdaten durch das DIMDI ist für die jeweilige Person ab Vollendung ihres 16. Lebensjahres möglich.

Bei Fragen stehen wir Ihnen gern unter **030 - 30 18 883** oder [labor@bsb-kryo.de](mailto:labor@bsb-kryo.de) zur Verfügung!